



200W Type의 Version up!

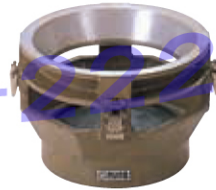
자동 유발기

MODEL : ANM-200WES (자 기)

ALM-200WES (아루미나)



※OPTION의 Adapter를 활용하여, 본체1대로 다양한 분쇄가 가능.



ANM-200

특 징

- 유봉2축식으로써, 타 기종에비해 분쇄효율이 좋습니다
- 최고 60분 Timer 부착 입니다
- 유봉은 원터치로 탈착가능 합니다
- 유봉의 상하는 조작이 쉬운 Handle Type 입니다
- 유봉의 회전수는 무단변속식 입니다

- 응용분야
- 합성수지 · 전자재료 · 화학약품 · 도료 · 안료 · 금분 · 은분 · 도자기유약가루 · 칠보 · 벽재 · 접착제 · 왁스 · 돌가루 · 화장품 · 향수 · 의약품 · 제과원료 · 초코렛 · 인스턴트식품 · 카레 · 조미료 · 치석 · 사진원료 · 인쇄잉크 · 연마제 · 요업원료

규 격

MODEL	ALM-200WES(아루미나) ANM-200WES(자기)	회전수	유봉 MOTOR 60~105rpm 유발 MOTOR 6/7rpm
사 용 전 원	AC100V 50/60Hz	정 격 소 비 전 력	48/46W
타 이 머	최대 60분	사 용 유 발	외경 200mm
크 기 · 무 게	420x445x800mm, 약20kg	사 용 유 봉	2축식

System 구성도

본 체	Adaptor	유 발	유 봉	완성 System
<p>200WES</p> <p>주걱 AN-20WH 부착</p>	<p>AN-200WS</p>	<p>자기 AN-20</p>		ANM-200WES
		<p>아루미나 AL-20</p>		AL-20WB (2개)
	<p>AM-178S</p>	<p>마노 AMM-178</p>	AM-178WB (2개)	AMM-178DWES 마노 Set
		<p>실리콘카바이트 SIC-178</p>	SIC-178WB (2개)	실리콘 카바이트 Set
		<p>텅스텐카바이트 WC-178</p>	WC-178WB (2개)	텅스텐 카바이트 Set