



온도 또는 온습도의 데이터를 본체 메모리에 기억하여 그 후에 컴퓨터상에서 데이터 관리와 분석을 할 수 있는 데이터 로거입니다



SK-L200T II 온도일체형



SK-L200TH IIα 온습도일체형



SK-L200T IID 온도 건전지·AC 겸용



SK-L200T II 온도분리형



SK-L200TH IIα 온습도분리형



SK-L200TH IIαD 온습도 건전지·AC 겸용

온·습도 데이터 로거

MODEL : SK-L200T II · SK-L200TH IIα · SK-L200T IID · SK-L200TH IIαD

특 징

- 최대 8100데이터를 메모리 가능 합니다
- 기억 시작의 시간을 예약할 수 있습니다
- 실시간 통신을 할 수 있습니다
- USB접속 대응 합니다
- 기억중에 대략의 메모리 사용량을 알 수 있습니다
- 온도 및 온습도 센서는 완전 호환형 입니다
- 기억간격은 1초~90분까지 설정가능
- 본체에 ID넘버를 붙일수 있습니다
- 전지가 소멸되도 데이터는 삭제되지 않습니다
- 상하한의 경보표시 기능이 있습니다

응용분야

- 냉장관리, 공조관리, 냉동기 시험 검사, 하우스 온습도 관리, 제지· 제약 식품 관리, 싸이로 탱크 관리, 창고 관리

규 격

MODEL	SK-L200T II / SK-L200T IID	SK-L200TH IIα / SK-L200TH IIαD
표 시 범 위	온도 -45℃ ~ 205.0℃ ※사용하는 센서에 의해 측정범위는 다릅니다	온도 -15℃ ~ 65.0℃ ※사용하는 센서에 의해 측정범위는 다릅니다 습도 10%rh ~ 99.9%rh ※사용하는 센서에 의해 측정범위는 다릅니다
분 해 능	온도 0.1℃(-9.9~205.0℃) 1℃(-10.0℃이하)	온도 0.1℃(-9.9 ~ 65.0℃), 1℃(-10.0℃이하) 습도 0.1%RH(15.0 ~ 99.9%RH), 1%RH(15.0%RH미만)
본 체 표 시 정 도 (호 환 정 도 포 함)	온도 ±(0.1℃+1digit)	온도 ±(0.1℃+1digit) 습도 ±(0.1%rh+1digit)
표 시 샘플링속도	약 1초	
기 역 용 량	최대 8100데이터 ※메모리분할모드 (페이지방식)은 각 2000데이터×4페이지	
기 역 간 격	1초, 2초, 5초, 10초, 15초, 1분, 2분, 5분, 10분, 15분, 30분, 60분, 90분	
사 용 온 도 범 위	-10.0℃ ~ 60℃	
사 용 습 도 범 위	결로 없을 것	
보 존 온 도 범 위	0.0℃ ~ 50.0℃	
전 원	단4형 알카리전지 2개 (SK-L200T IID / SK-L200TH IIαD 형은 AC Adaptor 사용가능)	
크 기 및 중 량	100 × 73 × 22mm 123g	
부 속 품	해석소프트웨어 CD-ROM1개, 손잡이 1개, USB케이블 1개, USB포트뚜껑 1개, 알카리건전지 단4형 2개, 취급설명서 1권	



온습도 데이터로거

SATO (JAPAN)

SK-L200T II / SK-L200T II D / SK-L200TH II α / SK-L200TH II αD 용 SENSOR



SK-LT II-1
(온도일체형)

SK-LT II-2
(온도분리형)

SK-LTH II α-1
(온습도일체형)

SK-LTH II α-2
(온습도분리형)

SK-LTH II α-3
(온습도분리형)

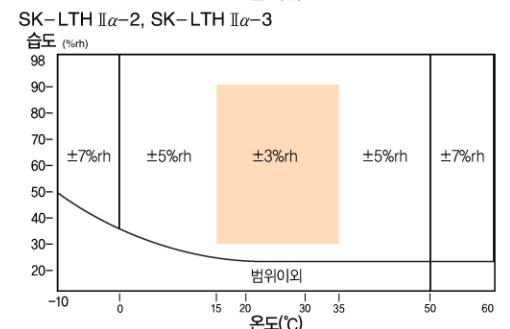
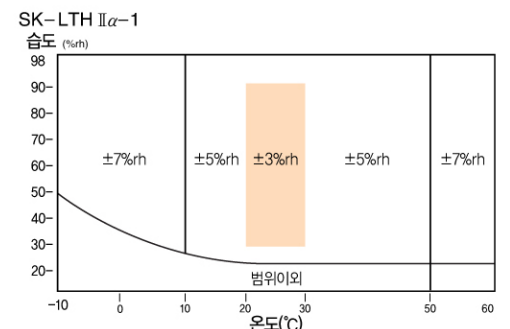
●●● 규격 (센서부) : 온도

MODEL	SK-LT II-1 온도일체형	SK-LT II-2	SK-LT II-3	SK-LT II-4	SK-LT II-5	SK-LT II-6	SK-LT II-7	SK-LT II-8	SK-LT II-9	SK-LT II-10	
센서Type	씨미스터										
측정범위	-10 ~ 60.0°C	-40 ~ 105.0°C					-40 ~ 200.0°C		-15 ~ 65.0°C	-40 ~ 105.0°C	
감온부	-	∅5×120mm	∅3×L150mm	∅5×L20mm	∅3×L150mm	∅3×L400mm	∅5×L250mm	∅8×L900mm			
손잡이	-	-	∅18×L100mm	-	∅18×L100mm		∅14×L100mm				
코드	-	1.5m	3.75m	5.0m	3.75m	5.0m	약1.5m		약4.8m	약4m	
본체	25×70×20(D)mm	W25×H62×D20mm									
재질	감온부	SUS430	SUS304	SUS430	SUS304						
	손잡이	-	폴리아세탈수지	-	폴리아세탈수지					SUS303	
	코드	PVC표지									
본체	ABS수지										
	방수성	-	-	JIS C 0920 IPX5 ※본체는 방수형이 아닙니다	JIS C 0920 IPX7 ※본체는 방수형이 아닙니다	JIS C 0920 IPX5			※본체는 방수형이 아닙니다		

●●● 규격 (센서부) : 온도

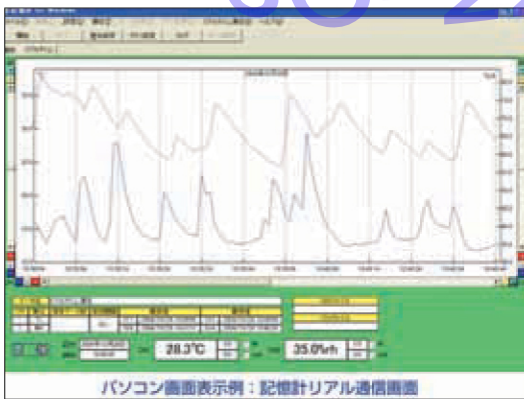
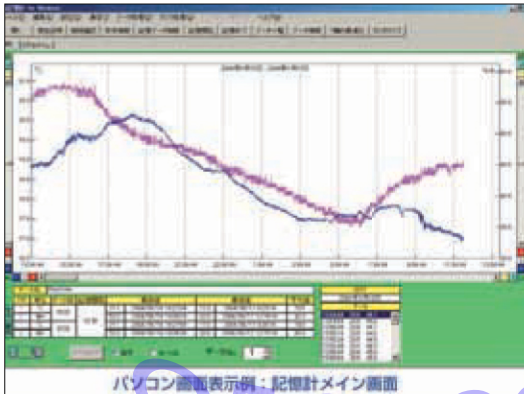
MODEL	SK-LTH II α-1 온습도일체형	SK-LTH II α-2 온습도분리형	SK-LTH II α-3 온습도 분리형
센서타입	씨미스터		
습도센서	고분자 저항변화형 습도센서		
온도 측정 범위	-10 ~ 60.0°C		
습도 측정 범위	20.0 ~ 98.0%rh		
온도 정도	20.0 ~ 30.0° ±0.5°C 그외 ±1°C	15.0 ~ 35.0°C ±0.5°C 그외 ±1°C	
습도 정도	오른쪽 그림참조		
규격	25×70×20(D)mm	선단부 : 18×51.3×10.3mm	선단부 : ∅8×35×코드 1.5mm
중량	15g	65g	69g
재질	ABS수지	ABS수지, PVC수지	포리아세탈수지, PVC수지

●●● 상대습도 측정범위 및 정도





컴퓨터와 접속하여 다채로운 측정치처리를 가능하게 합니다
전용데이터해석 소프트웨어 '윈도우용 DATA LOGGER'를
표준부속으로 합니다



특징

- 쉽게 기록계부터 기억데이터를 만들어 그래프표시를 할 수 있다
 - 각 ch마다 최고치, 최저치 및 평균치를 자동 산출한다
 - 복수대 (최대4대)의 기억데이터를 동일 그래프에 표시해서 해석할 수 있습니다
 - 마이크로엑셀, 로터스 1,2,3 등 'CSV' 확장자를 서포트 할 시판의 표계산 소프트웨어로 데이터변환을 할 수 있다
 - 확대기능 · 스크롤바 기능에 의해서 그래프의 세부에 걸친 데이터 해석을 할 수 있습니다
- ※윈도우 및 엑셀은 미국 마이크로소프트사, 로터스1,2,3은 로터스사의 등록상표입니다. 그 외의 각 제품명은 명사의 상표 또는 등록상표입니다

■ 기억계 전용 해석 소프트웨어 (표준부속)

표준부속의 CD-ROM내에 다음의 소프트웨어를 준비합니다

■ 윈도우용 DATA LOGGER

기억계의 각종설정 및 지시계에 기재한 데이터의 다운로드가 가능합니다. 다운로드한 데이터는 본 소프트웨어를 사용해서 그래프표시 등의 확대 데이터해석을 할 수 있습니다
기억계와 실제시간통신을 할 수 있습니다

해석 소프트웨어의 동작환경




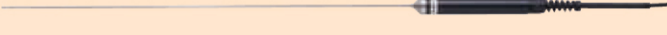
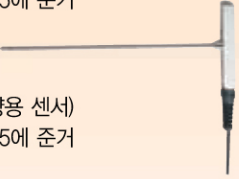
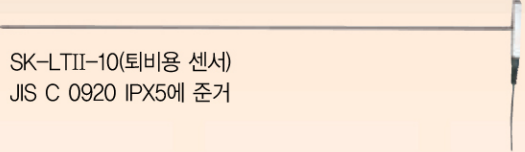
부속의 해석소프트웨어를 사용하기 위해서는 컴퓨터가 다음의 조건을 만족할 필요가 있습니다

- OS : 일본어Windows 2000(SP 4이상), Windows XP
 - CPU : Pentium III 700Mz이상
 - 메모리 : 256M바이트 이상
 - 하드디스크 : 150M바이트이상의 공간이 있는 것
 - USB포트를 장비하고 있는 것
 - 인스톨시에 CD-ROM드라이브가 있는 것
- ※홈페이지에서 최신판의 소프트웨어를 다운로드할 수 있습니다 (Free Software)
※USB-232C변환 케이블은 사용할 수 없습니다

■ L200T용 방수형교환센서

데이터로거 SK-L200T II에는 옵션으로 8종류의 방수형 온도센서를 준비하였습니다

센서의 종류에 의해서 방수규격JIS C 0920 「IPX5」또는 「IPX7」 특히 식품 등의 온도관리에 위력을 발휘합니다. 용도 맞추어서 선택하십시오

 SK-LTII-3 / SK-LTII-4 SK-L200TII용 방수형온도센서 JIS C 0920 「IPX5」에 준거	 SK-LTII-5 / SK-LTII-6 SK-L200TII용 방수형온도센서 JIS C 0920 「IPX7」에 준거
 SK-LTIII-7 (고온용 센서) JIS C 0920 IPX5에 준거	 SK-LTII-8 (고온용센서) JIS C 0920 IPX5에 준거
 SK-LTII-9 (토양용 센서) JIS C 0920 IPX5에 준거	 SK-LTII-10(퇴비용 센서) JIS C 0920 IPX5에 준거