



디지털 풍속풍량계(VELOCICALC)

TSI (U.S.A)

하나의 프로브로 풍속, 풍량, 노점 온습도, 차압 열류 데이터로거 기능까지!
이미 시장에서 검증된 기술력/신뢰도



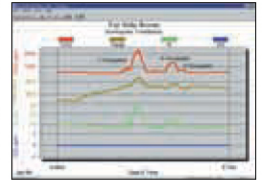
9555

디지털 풍속풍량계

MODEL : 9555 · 9555A

특징

- 현존하는 휴대용형 풍속계중 가장 뛰어난 정도로, 미량의 유속을 측정할 때 확실한 성능의 차이가 드러납니다
- 9500 시리즈는 교정 인증서를 기본으로 제공하므로, 내용면에서도 사실상 가장 저렴한 다기능 풍속계입니다
- 최대 5개의 측정값을 한 화면에 동시에 표시하며, 대형 Graphic화면 채택으로 보기가 한결 시원해 졌습니다
- 본체/프로브 분리형으로, Plug-In 기능으로 인해 다양한 (smart) probe를 현장에서도 본체에 쉽게 교체/연결/사용할 수 있으며, IAQ용 프로브(옵션)를 사용하시면, 환기율, 쾌적도 등의 유용한 실내환경 데이터를 얻을 수 있습니다
- Data Logging 기능으로 최대 12,700개 또는 26,500개 이상의 Data 및 100개의 Test ID를 기록한후, Log Dat2™(9535/9545 시리즈) 또는 TrakPro™ (9555 시리즈) 소프트웨어를 이용하여 저장된 Data를 PC에 전송/분석/정리합니다 (Log Dat2™, Trakpro소프트웨어 둘다 제공)
- Bluetooth® 연결로 제어하여 훨씬 더 확실하고 용이한 프린터 작동을 할 수 있습니다
- 안테나형 또는 관절형 및 바람개비형 probe를 제공하여 용도에 따라 다양하게 사용되며, 인체공학이 극대화되어 현장 휴대 및 사용이 더욱 편리해진 새로운 디자인의 프로브
- 최대한의 정밀도와 신뢰성, 그리고 내구성마저 확보하는 프로브의 핵심구조(백금 RTD소재, 정밀 Ceramic coating)



옵션 가능 프로브



옵션 프로브 기능

MODEL	측정항목
960	풍속 및 온도 측정용 안테나형 Probe
962	풍속 및 온도 측정용 관절형 Probe
964	풍속 및 온습도 측정용 안테나형 Probe
966	풍속 및 온습도 측정용 관절형 Probe
995	100mm 바람개비형 Probe
792	표면온도 측정용 Probe
794	대기온도 측정용 Probe
980	실내 공기질 측정용 Probe
982	실내 공기질 측정용 Probe(CO측정 포함)



디지털 풍속풍량계(VELOCICALC)

TSI (U.S.A)

규격

MODEL		9555	9555A	
기능	풍속	●	●	
	온도	●	●	
	유량	●	●	
	기압	●	●	
	상대습도 / 습구온도 / 노점	●	●	
	CO / CO ₂	옵션	옵션	
	프로브의 특성	안테나형	●	
		관절형		●
		바람개비형	옵션	옵션
	(평균값)타임조정	●	●	
데이터 저장	●	●		
교정 인증서	●	●		
풍속	측정 범위	열선프로브	0 ~ 50 m/s	
		피토관	1.27 ~ 78.7 m/s	
		바람개비형 프로브	0.25 ~ 30 m/s	
	정확도	열선프로브	지시치의 ±3% 또는 ±0.015 m/s	
		피토관	지시치의 ±3% 또는 ±0.015 m/s	
		바람개비형 프로브	지시치의 ±1% 또는 ±0.02 m/s	
분해능		0.01 m/s		
온도	측정 범위	열선프로브	-10 ~ 60°C -18 ~ 93°C	
		바람개비형 프로브	-10 ~ 60°C	
	정확도	열선프로브	±0.3°C	
		바람개비형 프로브	±0.1°C	
분해능		0.1°C		
상대습도	측정 범위		0 ~ 95% RH	
	정확도		±3% RH	
	분해능		0.1% RH	
IAQ	측정 범위	CO	0 ~ 500 ppm	
		CO ₂	0 ~ 5,000 ppm	
	정확도	CO	지시치의 ±3% 또는 ±3 ppm	
		CO ₂	지시치의 ±3% 또는 ±50 ppm	
	분해능	CO	0.1 ppm	
CO ₂	1 ppm			
정압 및 차압	측정 범위		-28.0 ~ +28.0 mm Hg -15 ~ +15 in. H ₂ O -3,735 ~ +3,735 Pa	
	정확도		±0.01 mm Hg ±0.005 in. H ₂ O (±1%+Rd) ±1 Pa	
	분해능		0.01 mm Hg 0.001 in. H ₂ O 1 Pa	
Duct 크기 범위		1 ~ 635cm (최소단위를 0.1cm로 설정시)		
풍량 측정 범위		실제 범위는 풍속, 기압, Duct 면적 및 ※K값에 대한 함수임		
데이터 저장		26,500개 이상의 Data 및 100개의 Test ID		
반응속도(풍량) 범위		1초 ~ 1시간 (사용자 지정)		
사용온도 / 보관온도		5 ~ 45°C / -20 ~ 60°C		
크기 / 무게		9.7 x 21.1 x 5.3 cm / 360g		
프로브 직경 / 길이	안테나형	Ø7 mm (하단 직경 : Ø13.0 mm) / 1,016 mm		
	관절형	Ø9.5 mm / 162.6 mm		
전원		AA형 건전지 x 4ea (기본) 또는 AC 어댑터 (옵션)		
표준 구성품		본체, Probe, 사용설명서, AA형 건전지 x 4ea, 휴대용 케이스		

※Option : 프린터(Moel: 8934)

※K값 : 보정계수