



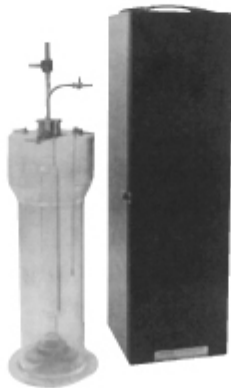
RE-III

**방사계**

**Radiation Sensor**

● 방사계는 물체로부터 방사되는 열 에너지량을 측정하는 것으로서 화재실험, 각종 Stove의 열량측정, 공업용로의, 벽면의 칼로리 측정등에 사용되며 고감형, 온도 보상형, 하이 칼로리형으로 용도에 따라서 선택됩니다

MODEL	RE - II	RE - III	RE - IV
방사계구분형태	20Ω ±1Ω		
최고수열방사량	8,000kcal/m <sup>2</sup> h	8,000kcal/m <sup>2</sup> h	20,000kcal/m <sup>2</sup> h
수 감 도	8~14×10 <sup>-3</sup> W /kcal.m <sup>2</sup> h <sup>-1</sup>	2.5~4×10 <sup>-3</sup> W /kcal.m <sup>2</sup> h <sup>-1</sup>	2.5~3.5×10 <sup>-3</sup> W /kcal.m <sup>2</sup> h <sup>-1</sup>



CB-1A

**분젠실링식 가스비중계**

**Bunsen Sealing type Gas Hydrometer**

● 유출법에 의하여 동일 온도 및 동일 압력의 공기와 시료가스의 유출시간을 측정하여 공기의 비중을 1로 하였을 때 시료가스의 비중을 구합니다 (JIS K-2301 근거)  
 ● 용도 : 도시가스의 품질관리, 연료기구시험용 가스의 비중측정, 혼합가스의 비율분석등에 사용됩니다

MODEL	CB-1A
구 성	본체, 백금노즐, 온도계, 보관용 나무상자
크기·무게	200×200×700mm, 10kg



LS-1 · 1114

**LP가스용 기준 밀도계 및 압력시린더**

**Std. Density Hydrometer cylinder for L.P Gas**

● 길이 365mm의 비중계에는 온도계가 내장되어 있다  
 ● 눈금은 meniscus 하단을 읽는것이 원칙입니다  
 ● 고압가스 취급법에 기초하여 제작되었으며, 기준밀도계와 함께 사용합니다(JIS K-2240 근거)

MODEL	측정범위(g/cm <sup>3</sup> )	최소눈금	온도계	내압범위(kgf/cm <sup>2</sup> )
LS-1	0.500~0.658	0.001	-10~40℃	15
1114	압력계(20kgf/cm <sup>2</sup> ) 부착 시린더, 고무호스(1m)			



열량 측정용 표준냄비

**열량 측정용 표준냄비**

**Standard Pot**

● 가스기기 실험에 있어서 가스포집 및 열량을 계산하기 위한 필수적인 장비입니다

SIZE NO	크기	SIZE NO	크기
No. 14	14cm	No. 30	30cm
No. 16	16cm	No. 32	32cm
No. 18	18cm	No. 34	34cm
No. 20	20cm	No. 36	36cm
No. 22	22cm	No. 40	40cm
No. 24	24cm	No. 42	42cm
No. 26	26cm	No. 44	44cm
No. 28	28cm		