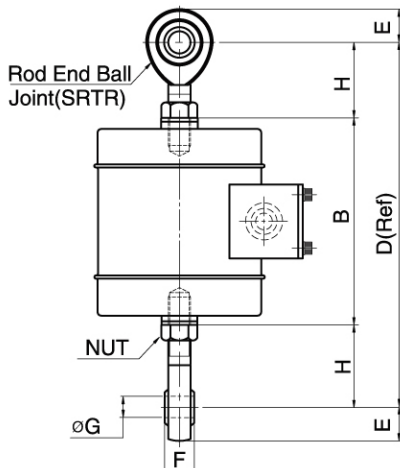
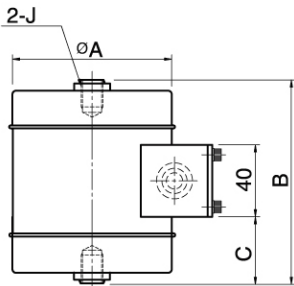
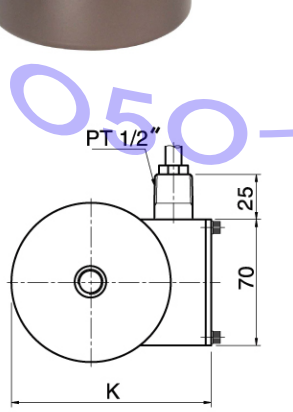


Model TR Series

인장형 로드셀 (50kg ~ 20t)

완전밀폐구조형으로 레이콘공장의 골재 계량호퍼등 가혹한 환경의 산업용 계량시스템에 적합합니다. 고강도 합금강을 사용하여 고정밀도와 고출력을 실현하였습니다.

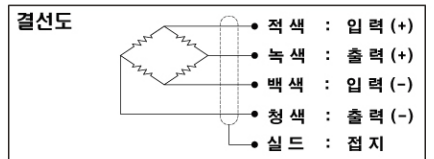
- 완전밀폐구조
- 견고한 설계
- 고출력(3mV/V)



사 양

모델	TRU	TRC	TRD
정격용량 (R.C.)	50, 100, 200, 300, 500kg.	1, 2, 3, 5, 10, 20t	
정격출력 (R.O.)	3mV/V ± 0.1%		3mV/V ± 0.2%
비직선성	≤0.02% R.O.	≤0.05% R.O.	≤0.1% R.O.
히스테리시스	≤0.02% R.O.		≤0.1% R.O.
반복성	≤0.02% R.O.		≤0.1% R.O.
크리이프	≤0.02% in 20min.		≤0.1% in 20min
제로발란스	≤1% R.O.		
온도보상범위	-10 ~ 70°C		
허용온도범위	-20 ~ 80°C		
출력의 온도영향	≤0.03% LOAD/10°C		≤0.05% LOAD/10°C
영점의 온도영향	≤0.03% R.O./10°C		≤0.05% R.O./10°C
입력간저항	350 Ohms ±3.5 Ohms		
출력간저항	350 Ohms ±5 Ohms		
절연저항	5000 MOhms at 50V DC	2000 MOhms at 50V DC	
인가전압	10V(Recommended), 15V(Maximum)		
연결케이블	ø9mmx5m(22AWG x 4Core Shielded)		
보호등급	meets IP 67		
허용과부하	150% R.C		
극한과부하	300% R.C		

형식명	
TRC	5T
모델	용량
TRU	50, 100, 200, 300, 500kg
TRC	1, 2, 3, 5, 10, 20ton
TRD	



치수 (mm)

정격 용량	A	B	C	D	E	F	G	H	J	K	Rod End Ball Joint	자중(kg)
50~300kg (980.7N ~2942N)	88	110	35	192	16	16	12	41	M12 x 1.25 Depth 13	112	SRTR1	2.8
500~1000kg (4903N~9807N)		106	33	188								
2t ~5t (19.61 kN~49.03kN)	88	145	52.5	255	32	28	22	55	M24 x 2 Depth 30	112	SRTR2	4.5
10t (98.07 kN)	138	210	70	430	50	43	40	110	M39 x 2 Depth 50	171	SRTR3	12.5
20t (196.1 kN)	164	283	120	513	60	53	50	115	M50 x 2 Depth 65	199	SRTR4	27.4