



GP-DU

GP-SS

**토양 수분센서**

- 정확한 토양 수분을 측정하기 위한 용도별 센서를 사용합니다
- 방수구조로 제작되어 내구성이 우수하여 센서를 땅에 묻은 상태에서 장기적으로 측정을 할 수 있습니다

● ● ● 규 격

MODEL	GP-MS(일반용) · GP-SS(모래용) · GP-HS(염전, 진흙용)
측정 범위 · 출력	8~42% (체적수분치) / DC 0.5~5.0mA (Option: 0~2.5V/0~25V)
정도 · 분해능	±1% / 0.1%
사용온도 · 전원	0 ~ 65°C / DC 5.5 ~ 18V, 15mA
크기 · 무게	95 × 38 × 240mm, 선 길이 : 2.7m / 약 525g

**휴대용 표시기**

● ● ● 규 격

MODEL	GP-DU
구 성	수분센서 GP-SS와 연결하여 수분치를 표시하는 전용 표시기입니다 LCD 대형화면을 채용 읽기가 쉽습니다
표 시	XX.X

**데이터 수집기**

- 토양 수분 센서 GP-SS와 연결하여 Data를 수집하기 위한 데이터 로거입니다
- Computer로 데이터를 전송하기 위해서는 데이터 전송장치가 별도로 필요합니다

● ● ● 규 격

MODEL	GP-DL1	GP-DL3T
센서 연결	1채널	3채널
데이터	32,520개	32,520개
특징	-	온도센서부착
전원	3V 코인형 건전지	

\* 데이터 전송장치 MODEL : H09-002-08

**밸브 제어장치**

● ● ● 규 격

MODEL	GP-SVC
특징	토양 수분 센서 GP-SS 및 프로그램 장치 GP-CP와 연결하여 수분을 자동적으로 관리하기 위한 송수배관 밸브 제어 장치입니다

**자동 제어장치**

● ● ● 규 격

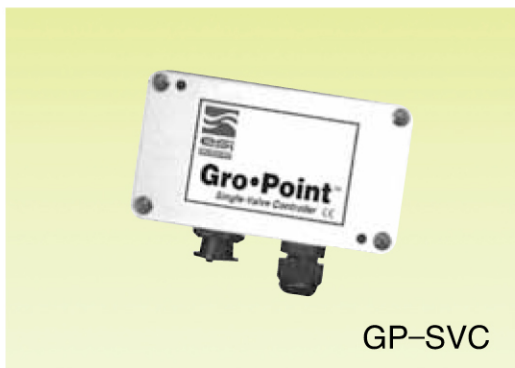
MODEL	GP-CP
특징	밸브제어장치의 상·하한치를 설정

**데이터 관리 소프트웨어**

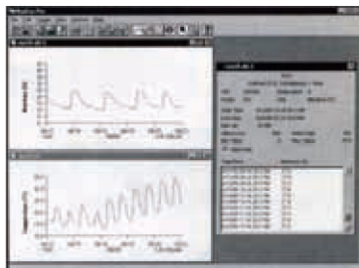
- Windows용 분석 프로그램으로 데이터 수집기 또는 데이터 전송장치로 받은 Data를 분석 및 자료관리를 할 수 있습니다



GP-DL3T



GP-SVC



GP-SW-1.1