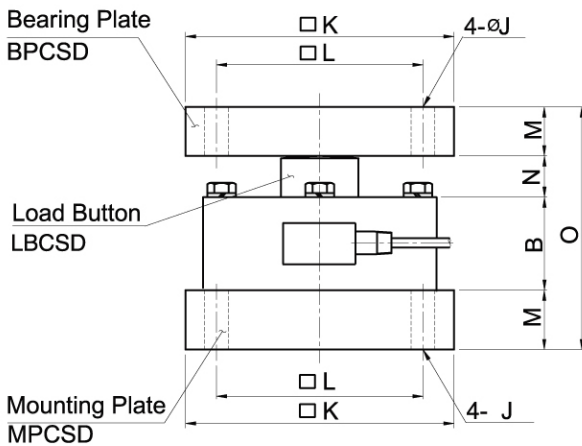
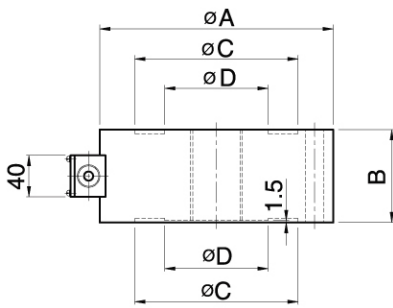
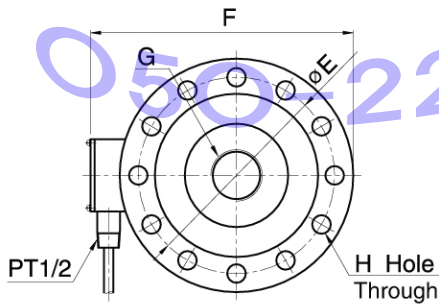


Model CSDH Series

압축형 로드셀 (30t~100t)



치수 (mm)

정격 용량	A	B	C	D	E	F	G	H	J	K	L	M	N	O	Load Button	Bearing Plate	Mounting Plate	자중(kg)
30, 50t(294.2,490.3kN)	226	90	158	100	190	268	M50x 2P	12-ø18	23	260	200	47.5	40	225	LBCSD1	BPCSD1	MPCSD1	23
100t(980.7kN)	306	110	212	138	260	350	M76x 3P	16-ø23	27	360	280	57.5	50	275	LBCSD2	BPCSD2	MPCSD2	48

시어타입 박형로드셀입니다.
설치높이가 낮고 횡하중영향이 있는 계량시스템이나
하중시험기등에 적합합니다.
고강도 합금강을 사용하고 다이아프램을 용접하여
완전 밀폐구조로 되어 있습니다.

- 완전밀폐구조
- 견고한 설계
- 고출력(3mV/V)

사 양

모 델	CSDH
정격용량 (R.C.)	30, 50 100t
정격출력 (R.O.)	3.0mV/V ± 0.3%
비직선성	≤0.1% R.O.
히스테리시스	≤0.1% R.O.
반복성	≤0.05% R.O.
크리이프	≤0.03% in 20min.
제로발런스	≤1% R.O.
온도보상범위	-10 ~ 70°C
허용온도범위	-20 ~ 80°C
출력의 온도영향	≤0.03% LOAD/10°C
영점의 온도영향	≤0.03% R.O./10°C
입력간지항	350 Ohms ±3.5 Ohms
출력간지항	350 Ohms ±5 Ohms
절연저항	2000 MOhms at 50V DC
인가전압	10V(Recommended), 15V(Maximum)
연결케이블	Ø9mmx5m(22AWG x 4Core Shielded)
보호등급	meets IP 67
허용과부하	150% R.C
극한과부하	300% R.C

형식명

CSDH - 30T
 ↳ 모델 용량
 CSDH 30, 50, 100ton

결선도

