

Digital Leader

# EXP-5500A/2000A



EXP-5500A



EXP-2000A

- RFI / EMI 차폐
- Serial Printer 연결가능
- Watch Dog 기능 (시스템 복원)
- Weight Back Up (정전시 중량기억)
- RS232C 기본내장
- 상한, 하한값 표시기능(EXP-5500)
- 외부 입출력(EXP-5500)
- 용도 : 방폭형 Platform Scale용  
폭발성 물질의 계량용  
Checker 및 Packer용(EXP-5500)

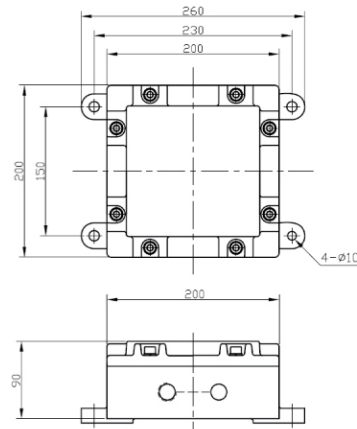
선택사양

- RS422 / 485
- Analog Out : Iout(4-20mA) (EXP-5500)
- Analog Out : Vout(0-10V) (EXP-5500)

모델명	EXP-5500A	EXP-2000A
L/C 인가전압	DC 10V (Up to 8 L/C)	DC 5V (Up to 4L/C)
입력감도	0.5 $\mu$ V/D	
비직선성	0.01 %F.S	
A/D 내부분해도	1/200,000	
A/D 외부분해도	1/5,000(OIML) 1/30,000(Non OIML)	1/10,000 (Max.)
A/D 변환속도	20 time / Sec	10 time / Sec
A/D 변환방식	시그마 - 델타방식	
사용전원	AC110/220V, 50/60Hz	
소비전력	10W	2W
사용온도	-10 ~ 40°C	
외형크기	324(W) x 148(D) x 218(H)	180(W) x 228(D) x 157(H)
제품무게	12.3kg	7.4kg
방폭등급	Ex d IIB T4	
소비자가		

# Ex-AJ Series

엑시스 방폭 Junction BOX는 현장의 다중채널을 연결하는데 매우 좋은 구조입니다.



MODEL	제품크기	방폭 등급	소비자가
EXAJ-4P	260(W)mm	Ex, d, IIB, H2, T5	355,000
EXAJ-6P	200(H)mm		432,000
EXAJ-8P	90(D)mm		539,000