

LC-5223 Series

Tool Steel



LOAD CELL

Beam형 로드셀 / 플랫폼, 탱크스케일용

- 탱크, 호퍼의 플랫폼스케일에 최적
- 방습처리, 소형·경량, 빔형태로 취급이 간단
- 인장·압축겸용
- 방진, 방수등급 : IP 67 기준에 의한 설계



SPECIFICATIONS

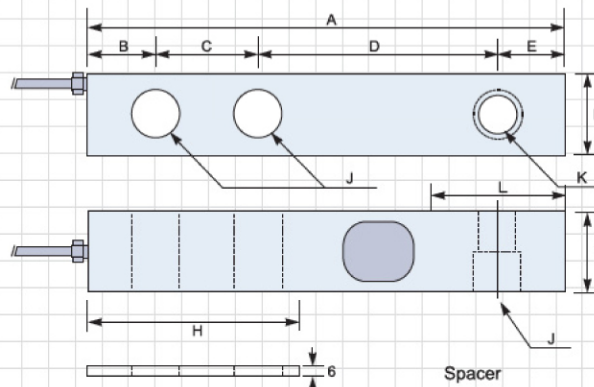
Model	LC-5223 Series
정격출력	2mV/V±0.2%
허용과부하	150% of R.C.
한계과부하	200% of R.C.
종합오차	0.03% of R.O.
권장인가전압	DC12V
최대인가전압	DC15V
제로바란스	±1% of R.O.
입력단자간저항	약400Ω
출력단자간저항	350Ω ± 3.5Ω
절연저항	5000 M Ω / DC50V
온도보상범위	-10℃~60℃
영점온도영향	0.07% of R.O./10℃
출력온도영향	0.02% of Load/10℃
케이블지름/길이	∅4/3m

Model	정격용량(질량)
LC5223-K500	500kgf
LC5223-T001	1tf
LC5223-T1.5	1.5tf
LC5223-T002	2tf
LC5223-T003	3tf
LC5223-T005	5tf

Dimensions

CABLE	COLOR CODE
RED	EXC +
WHITE	EXC -
GREEN	SIG +
BLUE	SIG -
YELLOW	SHIELD

UNIT=mm



Model	A	B	C	D	E	F	H	J	M x P x Depth(K)	L
LC-5223 K500										
LC-5223 T001	130	16	25	76	13	32	52	∅ 14	M12 x 1.75 x 16	26
LC-5223 T1.5										
LC-5223 T002										
LC-5223 T003	171	19	38	95	19	38	76	∅ 21	M20 x 1.5 x 19	38
LC-5223 T005										