



이온 크로마토그래프 MODEL : ICA-2000 Series

특징

- Lan으로 제어 조건설정, Data처리
Compact한 본체에 최대 Pump 3대(2ch + Suspension Pump) 및 검출기 Unit 2식을 증설할 수 있습니다
- 2Ch전기전도도용검출 Ion-chromatograph system대응 Pump 검출기는 Unit화 되어 Option으로 추가 가능하며, System 의 확장성이 용이 합니다. 또한 보수성도 대폭 향상되었습니다
- Suppressor방식으로 System Up이가능
당사의 Suspension방식에 따라 Suppressor 방식으로 대응도 용이 Suspension Pump도 Unit화 되어 본체에 끼워 넣을 수 있습니다
- 장치 본체를 Block화 시켜 보수성을 향상
- PC Base, 기능성과 조작성이 우수한 Data처리장치
 - ① 음/양ION, 2ch Chromatograph를 실시간으로 표시합니다
 - ② 측정조건외의 File화, 간단조작
Sample에 걸 맞는 측정조건(Pump유량, 항온조 · Cell온도) 및 Data해석의 Parameter를 미리 조건File로 등록할 수 있습니다 등록된 File을 선택하는 것만으로 조건이 자동으로 정확히 설정 되므로 Ion-chromatograph에 익숙하지 않는 사람도 쉽게 사용할 수 있습니다
 - ③ 본체를 LAN으로 원격 제어 가능
본체와 DATA처리장치의 제어신호는 RS-232C가 아닌 LAN방식으로 제어함으로 장거리에서도 제어 및 Data관측이 가능합니다
 - ④ 충실한 재 해석기능/Data처리기능
자동 해석에 대한 Data처리기능을 충실할 뿐더러 수동 해석(재해석) 시 에도 조작성을 향상시켰습니다 Report작성 지원기능. 측정결과(농도계산 결과)는 CSV로 보존. 시판 되는 연산 Software로 간단히 Report작성이 됩니다 또Chromatograph를 보고서에 첨부할 수도 있습니다
 - ⑤ 충실한 제어 기능
 - 본체전원의 ON/OFF를 Data처리장치 쪽에서 행할 수 있습니다 이는 System 확장 또는 원격조작의 경우에 유효합니다
 - Timer Mode : 본체를ON 상태에서 지정된 시각에 Cool down(정지) Warm Up(대기)를 행할 수 있습니다

시스템 구성 예

Non Suppressor음/양이온 분석
■기본 시스템

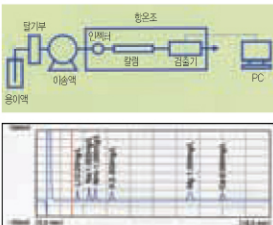


가장 간단한 기중구성 시스템
Non-Suppressor에 의한 음이온/양이온 분석에 대응 합니다.

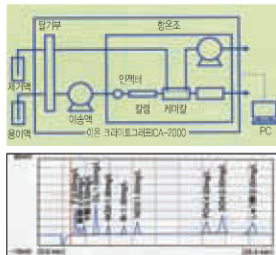
저 비용으로 음이온을 고감도 분석
■케미칼 Suppressor시스템



기본 시스템에 케미칼 Suppressor와 Pump unit를 조합시켜 음이온을 고감도로 측정가능 합니다.



구성
◎메인메뉴 ※ (ICA-2000)x1
◎전기전도도 유닛(ICA-200C)x1



구성
◎메인메뉴 ※ (ICA-2000)x1
◎전기전도도 유닛 (ICA200C)x1
◎Suppressor pump 유닛 (ICA-SPU)x1
◎케미칼 Suppressor (6813690K)x1

음이온의 초고감도 분석
■Auto Suppressor시스템



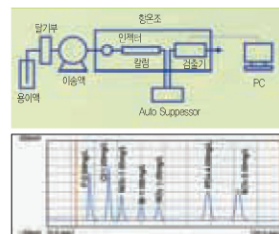
기본시스템에 AUTOSuppressor를 조합시켜 음이온을 고감도로 측정가능 합니다

PC는 별매품

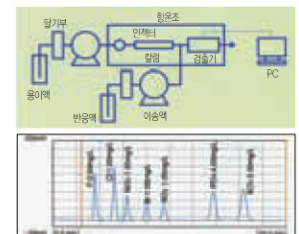
유기산액을 유효하게 분리·분석
■유기산 약산 분석 시스템



이온배제형칼럼은 유기산액을 특이적으로 분리하는 것이 가능합니다. 호스트칼럼법을 채용하여 반응액(pH조제)를 Flow시켜 전기전도도 검출기 의하여 측정 합니다



구성
◎메인메뉴 ※ (ICA-2000)x1
◎전기전도도 유닛 (ICA-200C)x1
◎Suppressor 장치 x1



구성
◎메인메뉴 ※(ICA-2000)x1
◎전기전도도 유닛(ICA-200C)x1
◎pump유닛(ICA-200P)x1
◎탈기 유닛(OKZ00003)x1
※pump유닛, 탈기유닛, 인젝션 밸브가 각개씩 포함

이온 크로마토그래프

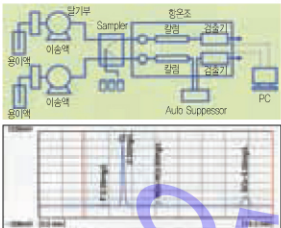
TOADKK (JAPAN)



1ch/2ch 최대 90검체의 자동측정
 ■ 다검체 자동 분석 시스템



Auto suppressor 음이온, 양이온 동시 측정 시스템에 Auto Sampler ICA-200A(2ch)을 조합시켜 다검체의 자동 분석을 합니다



구성
 ◎ 메인메뉴 ※ (ICA-2000)x1
 ◎ 전기전도도 유닛 (ICA-200C)x2
 ◎ 펌프 유닛 (ICA-200P)x1
 ◎ 인젝션 밸브 (0QB00001)x1
 ◎ 탈기 유닛 (OKZ00003)x1
 ◎ Auto Sampler (ICA-200AS)x1(2ch)
 ◎ Suppressor 장치 x1

●●● 규격

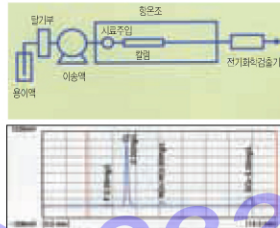
※ Main Unit (ICA-2000) 규격

표시기		Back light 내장형 LCD 표시기					
설	정	조	작	Key 조작 또는 Data 처리부(PC)에 의하여			
제	어	내	용	항온조, 검출Unit, Pump 등의 제어 Data 처리부(PC)로 Data 송신			
항온조	온	도	방	식	공기순환방식		
	온	도	범	위	실온 + 10°C ~ 60°C		
	온	도	정	도	안정성	±1°C	
	설	정	능	Column	8.0 X 400mm가 최대 3개 설정가능		
기	타	사	항	전기전도도 Cell 2개, 반응 Coil, injector 2개 동시 수납가능			
PUMP	방	식	Double Plunger				
	접	액	부	재	질	Peek, Ruby, Sapphire, teflon, 다이프론	
	내	압	MAX 20.0 MPa(200kgf/cm ²)				
탈	기	장	치	불소수지(Gas 투과형 (inline식))			
Data 처리 제어	OS	Windows 98/ME/2000/XP					
	본	체	와	통	신	제어	LAN (10/100 BASE T)
	본	체	제	어	설정 동작 정지, 유량, 온도(항온조, Cell부) 전기전도도, 측정 신호, 설정극성 등		
	Data	해	석	최대 3개의 Chromatograph 처리			
증	검	출	Unit	2대의 전기전도도 검출Unit 장착가능 (검출기는 별매)			
	Pump	Unit	최대 3대의 Pump 장착가능(표준: 1대)				
크	기	약 370 X 550 X 450mm					
전	원	AC 100V 50/60 Hz					

당, 알콜로부터 단당류, 이당류까지 일제 분석
 ■ 당류 분석 시스템



기본 시스템에 전기화학검출기를 조합시켜서 당류 측정이 가능합니다

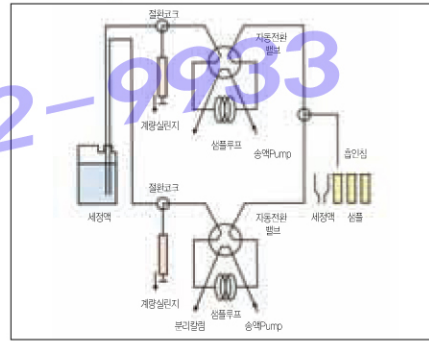


구성
 ◎ 메인메뉴 ※ (ICA-2000)x1
 ◎ 전기화학검출기 (ICA-5212)x1
 ◎ 아날로그 출력 유닛 (ICA-200AD)x1
 ※ pump 유닛, 탈기 유닛, 인젝션 밸브가 각 1개씩 포함



Auto Sampler 표준 Type ICA-200AS

Auto Sampler Flow



※ 1ch 기본 System 규격

System 구성	본체 Main Unit (ICA-2000)x1 (PC, Printer는 별매)
	전기 전도도 유닛 검출 Unit (ICA-200C)x1

※ 전기전도도 유닛 (ICA-200C) 규격

접속방법	Main Unit (ICA-2000)와 결합				
방	식	3극식 전극에 의한 연상 증폭법			
재	질	Peek, Titan, Teflon			
측	정	범	위	0~512mS/m	
Responses	FAST(약 0.4초), MIDD(약 1초), SLOW(약 2초)				
온	도	설	정	30°C, 35°C, 40°C, 45°C	
아	날	로	출	력	0~1V(Integrator)
				MULTI x 1, 5.1ms/m (1V F.S.)	
				MULTI x 10, 51.2ms/m (1V F.S.)	
				MULTI x 100, 512ms/m (1V F.S.)	

※ Pump Unit ICA-200P

접속방법	Main Unit (ICA-2000)와 결합					
접	액	부	재	질	Peek, 루비, 사파이어, 테프론, 타이프론	
내	압	33MPa				
압	력	표	시	정	도	±5%
최	대	토	출	출	력	25MPa
유	량	설	정	범	위	0.01~9.99mL/min
유	량	정	도	±2%		
맥	류	제	어	기	구	자기 학습 제어
리	모	트	입	출	력	on/off (입력)
규	격	압력 신호(0~100mV : 10MPa(F.S)(출력))				
규	격	77.7(W)x285(H)x139.2(O)mm/4.5kg				