



# TrakPro 데이터 분석 프로그램

TSI (U.S.A)

## TrakPro 데이터 분석 프로그램

TrakPro 데이터 분석 프로그램 3.4버전은 윈도우에 기본적인 프로그램으로서 여러 TSI사의 데이터 로깅 측정기에서 사용됩니다. 이 프로그램은 사용자가 측정기를 사전에 프로그램 시킨다던가, 측정데이터를 저장하고 정리하던가, 구체적인 그래프 및 보고서 작성 등을 하는데 사용됩니다.

TrakPro소프트웨어 프로그램은 AM510 및 8520 입자분리 미세먼지 측정기, 8522/8554실내공기질 측정기, SP530/SP730휴대용 시료 채취 펌프, 8525 초 미세입자 측정기 등에 기본으로 포함되어 있으며, 버전이 바뀔 때 무료로 업그레이드됩니다.

이 측정기들과 TrakPro소프트웨어 패키지는 환경, 보건, 산업안전

등의 다양한 응용에 종합적이고 일체화된 진정한 해법을 제공하는 한편 실내공기질 측정, 노출/환경 모니터링을 수행하고 있는 분들에게는 이상적인 도구라고 할 수 있습니다.

신속하고 효과적으로 데이터를 일목요연하게 보고, 정리하고, 분석하고, 저장할 수 있게 합니다.

측정기(들)로부터 다운받은 데이터는 서로 연결/결합할 수 있어 진정으로 종합적인 테스트 결과를 제시할 수 있습니다. 게다가 여러 가지 다양한 형태의 프리젠테이션 (발표) 포맷중에서 마음대로 선택할 수 있게 되어 있습니다.

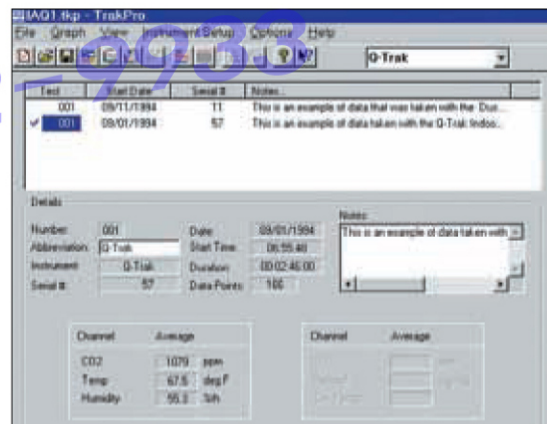
또한 사용자는 TrakPro소프트웨어로 TSI측정기들의 날짜, 시간, 측정 항목들의 세팅을 조절할수 있습니다.

## TrakPro의 특징

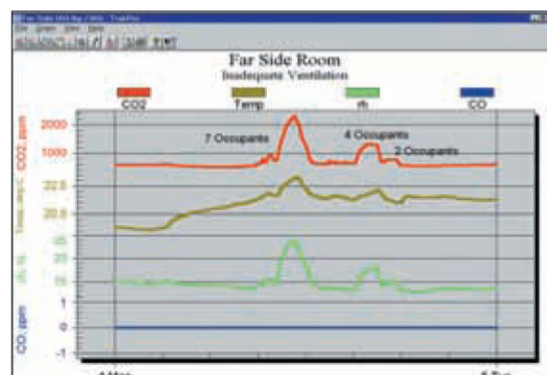
- AM510 및 8520 입자분리 미세먼지 측정기, 8552,8554 실내공기질 측정기, SP530/SP730, 휴대용 시료채취펌프, 8522 초 미세입자 측정기 등에서 데이터를 PC로 다운로드 합니다.
- 데이터를 칼라 또는 흑백으로 그래픽 또는 도표형태로 디스플레이 합니다.
- 여러 세트의 데이터들을 묶어 비교하기 쉽게 1개의 그래프로 만들어 줍니다.
- 측정기들의 무인 작동을 위해 데이터로깅 프로토콜을 정의하고 측정기들에 입력 시킵니다.
- AM510이나 8520같은 미세먼지 측정기의 캘리브레이션 factor를 입력시켜줍니다.
- 템플릿 파일을 생성해, 마우스 클릭 한번으로 (시료채취의 모든 과정을 나타내는)히스토리 파일과 결합해 종합보고서 파일을 간단히 작성합니다.
- 다른 데이터 베이스, 스프레드시트, 워드프로세싱 소프트웨어 데이터를 보낼 수 있습니다.

## PC 요구사항

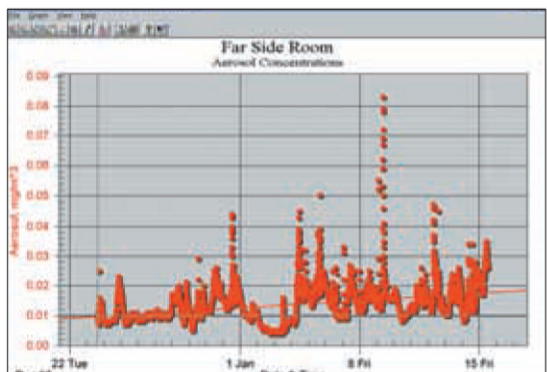
- MS windows98, Me, NT, 2000, XP
- RS232 serial port (8552/8554, 8520, 8525)
- USB port (AM510, SP530, SP730)



TrakPro의 Main Screen



여러세트의 데이터로부터 추출해 여러측정치들을 동시에 디스플레이 합니다.



여러가지 발표 양식이나 그래픽의 스케일 중에서 사용합니다.