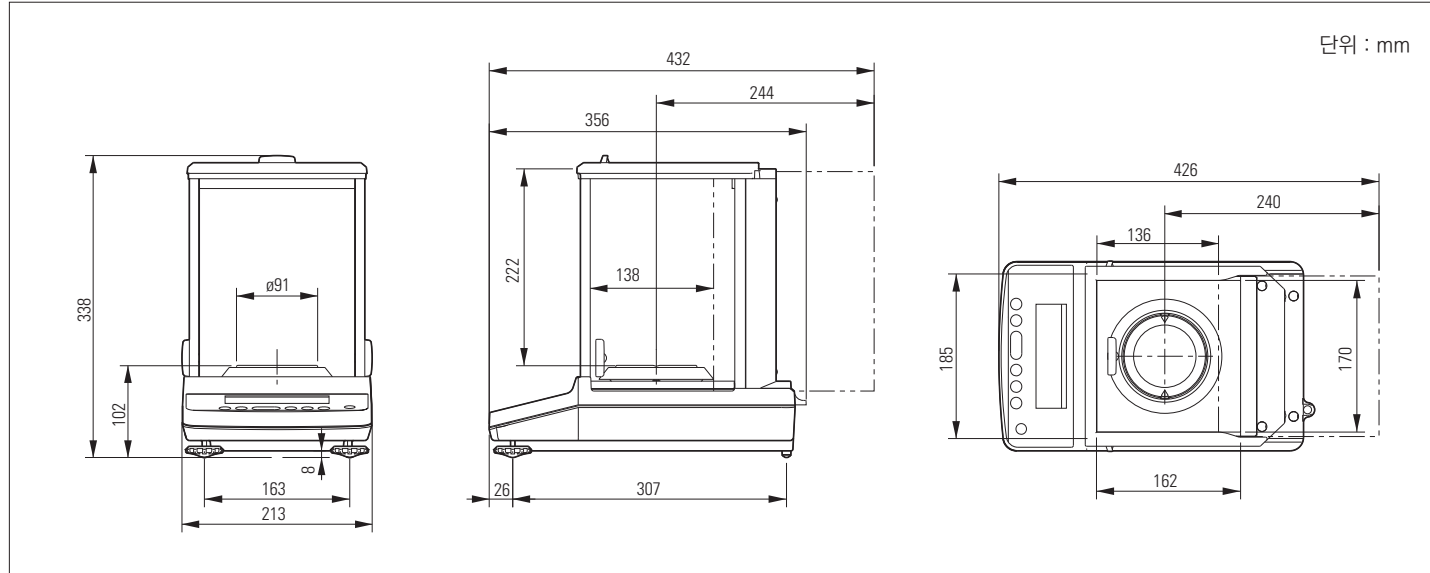


### 제품도면



### 제품사양

고성능 정밀발란스 CAT						
모델명	CATX324	CATX224	CATX124	CATY324	CATY224	CATY124
최대표시	320g	220g	120g	320g	220g	120g
연속값 사이의 차	320000	220000	120000	320000	220000	120000
눈금간격(d)	0.0001g					
사용범위	0.01g~320g	0.01g~220g	0.01g~120g	0.01g~320g	0.01g~220g	0.01g~120g
응답시간	Approx. 3.0 seconds					
작업환경	10 ~ 30 °C					
팬 크기	Ø 91mm					
메인바디크기	Approx. 210(W) x 340(D) x 325(H) mm					
메인바디무게	CATX : Approx. 6.2 kg / CATY : Approx. 6.0 kg					
디스플레이	LCD					
전원공급	DC 12V, 1A					
I/O 터미널	DATA I/O					
사용고도	Up to 2000m					
사용장소	실내 사용					
AC 어댑터	AC 100 ~ 240V, 400mA 50/60 Hz					

### 옵션

종류
EP-100 Printer
EP-110 Printer
I/O-RS cable
Protection Cover
USB conversion kit

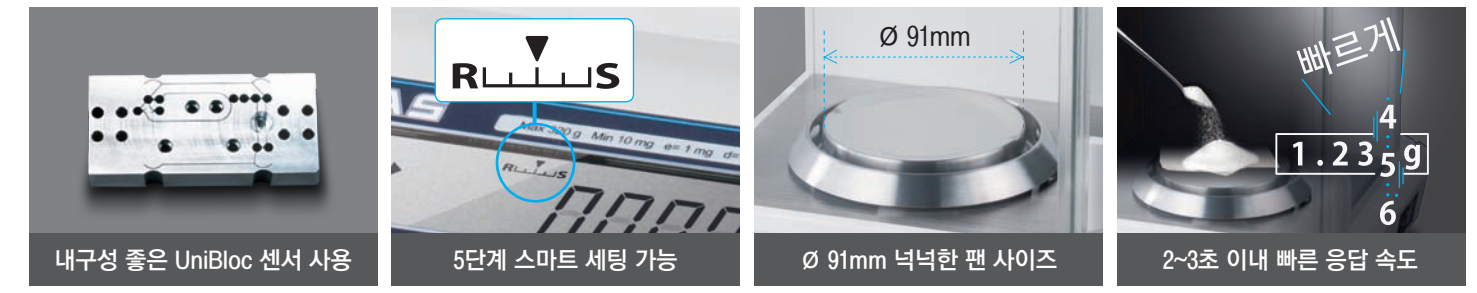
## CAS Analytical Balance

# CAT Series



## 고성능 정밀발란스 CAT

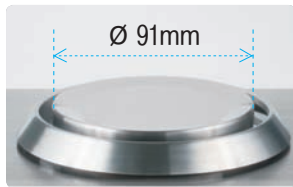
CAT는 계량 샘플의 특성에 맞게 계량 속도 조절이 가능한 고성능 정밀발란스입니다. 주변 온도나 흔들림에 영향 받지 않고 안정적인 계량이 필요한 실험실이나 연구소에서 사용하기 좋게 설계되어 있습니다.



## 안정적인 고정밀 계량을 위한 전문가용 발란스

최대용량 120~320g과 0.1mg의 정확도에 고성능 UniBloc 센서가 적용되어 가격대비 우수한 성능을 가진 정밀발란스입니다. 2~3초의 빠른 응답속도는 물론 불안정한 사용환경 속에서도 안정적인 퍼포먼스가 가능합니다.

### Ø91mm 넉넉한 팬 사이즈



지름 91mm 크기의 대형 팬을 적용했습니다. 300ml 플라스크 세팅이 가능한 크기이며 안정적이고 자유로운 계량이 가능합니다.

### UniBloc 센서



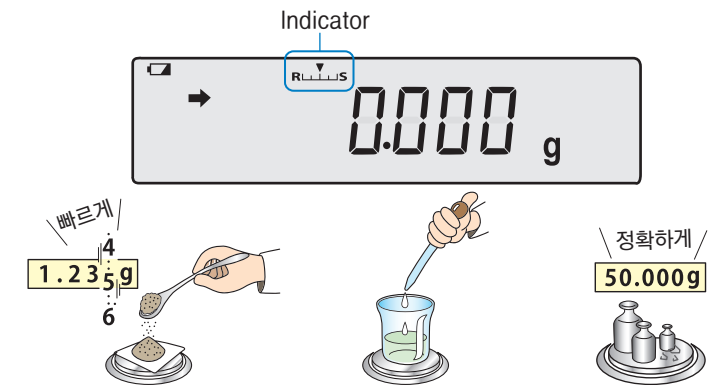
- 알루미늄 합금으로 만들어진 고정밀센서
- 빠른 응답속도
- 충격에도 강력
- 안정적인 퍼포먼스

고성능 센서 기술이 집약된 UniBloc센서를 CAT에 적용시켜 외부 충격이나 흔들림에도 최상의 성능 그대로 안정적인 퍼포먼스를 보여드립니다. UniBloc은 정통 전자 발란스 센서에서 축출해낸 70개의 부품을 대신하며 온도 변화에 영향을 덜 받으며, 응답속도가 빠르고, 코너 하중에도 안정적입니다. UniBloc 센서와 함께 오랜 기간 지속적이고 신뢰할 수 있는 고정밀 계량이 가능합니다.

### 초간편 5단계 스마트 세팅

#### 사용 목적에 따라 응답속도 설정 가능

5단계의 응답속도(R), 안정모드(S) 설정으로 누구나 쉽게 사용 할 수 있습니다. 액체류 등 민감한 샘플을 계량할 때 또는 주변이 잘 흔들리는 불안정한 환경에서 이 기능을 사용하면 보다 빠른 계량, 안정적인 계량이 가능합니다.



#### R모드 (Response Mode)

2~3초 이내 빠른 계량이 필요할 때

이 모드에서는 빠르고 미세한 계량이 가능해집니다. 액체류의 미세한 샘플을 측정할 때 주로 사용합니다.



#### S모드 (Stability Mode)

불안정한 환경에서 안정적인 계량이 필요할 때

주변이 흔들리거나 움직임이 많은 불안정한 환경에서 안정적인 계량값을 필요로 할 때 사용합니다. 이 모드에서는 챔버를 열어 놓은 채로 계량하셔도 됩니다.



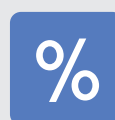
#### 캘리브레이션 키

버튼을 누르면 바로 자동 캘리브레이션이 시작됩니다. 또한 외부 캘리브레이션 무게는 스팅 캘리브레이션으로 사용됩니다. ※캘리브레이션 기록 : 시리얼 넘버 또는 ID로 캘리브레이션 이력을 기록할 수 있습니다.



#### 비교 기능

설정된 목표 값 또는 적정/미달 기준 값에 샘플의 무게 값을 대입하여 정확하게 비교해 드립니다.



#### 퍼센트(%) 모드

샘플 무게가 설정 무게의 비율(%)로 계산됩니다.



#### 확장된 카운팅 기능

1개의 샘플에 대한 전체 무게 계량과 저장, 불러내기가 가능합니다.



#### 포물레이션 모드

여러 개의 샘플 무게를 재고 전체 값을 구하는데 유용한 기능입니다.



#### 전원 자동 차단

제품 사용이 끝나면 전원이 자동으로 꺼집니다.



#### 잠금 모드

설정된 메뉴값을 보호하기 위해 잠금 모드를 지원합니다.